



Kurzinfo Ferienhaus " MORGENSONNE "

in

STEINBERG am Rofan 100 - Tirol



1. Lagebeschreibung



Das Haus " MORGENSONNE " liegt in Tirol am Fuße des ROFAN Gebirges in 1015 m Höhe ca. 120 km (1,5 Std.) südlich von MÜNCHEN. Durch seine ruhige Lage u. ländliche Abgeschlossenheit sowie vielen Naturschönheiten bietet es vor allem dem Ruhesuchenden u. Wanderer viele Möglichkeiten der Erholung.



Mit seinem umzäunten Grund von ca. 1000 m² ist es besonders für einen Urlaub von Familien mit Kleinkindern geeignet. Aber auch dem sportlich Aktiven bieten sich viele Möglichkeiten der Betätigung wie: Tennis u. Reiten in Steinberg o. Achenkirch, Segeln, Surfen und Baden im Achensee (10 km von Steinberg) sowie im Winter Langlauf (Loipe hinterm Haus), Abfahrt auf den Pisten des Skigebietes Christlum in Achenkirch oder in Steinberg. Die Skigebiete Hochfügen und Hintertux sind in ca. 1 Std. zu erreichen.

2. Ausstattung



Das Haus hat : 4 Doppelzimmer
(max. 8 Erw. und 2 Kinder)



1 Wohn- / Kochküche, 1 Aufenthaltsraum, 1 Bad mit WC, 1 WC m. Dusche. Es ist mit einer Zentralheizung ausgestattet und komplett eingerichtet, sodaß bei der Anreise nur Bettwäsche, Spül-/Reinigungsmittel, Küchentücher u. Dinge für den persönlichen Bedarf mitzubringen sind. (Ausstattung siehe Anlage A)

3. Anmeldung / Anfragen



Familie Meyer Bernhard
Kronberger Str. 7

94 086 Bad Griesbach

Tel.: 08532 / 92 32 32

D2.: 0172 / 85 57 256

Fax.: 08532 / 516413

Email: meyer-eching@web.de u.

www.ferienhaus-morgensonne.de

Bei Anfrage / Buchung ist die Anzahl Erw., Kinder unter 6 J. und 6-15 J. anzugeben damit der Mietpreis ermittelt werden kann. Bei Buchung wird ein Anmeldeformular und eine Hausordnung zugesandt.



4. Mietpreis pro Pers. u. Tag bei min. 4 Erw. inklusive Nebenkosten (ohne Kurtaxe)



<u>Hauptsaison / Ferienzeiten</u>		<u>Hauptsaison / Ferienzeiten Kinder</u>	
Erwachsene	25. - EUR	bis 06 Jahre	6.- EUR
		06 – 15 Jahre	12,50 .- EUR

Übrige Zeiten: Pauschalpreise nach Rücksprache möglich.

Achtung ! Über Weihnachten / Silvester / Fasching / Ostern ist der Mietpreis für min. 6 Erw. zu zahlen. Weitere Einzelheiten zur Personenzahl oder Preisermäßigungen nach Rücksprache.



Die Kurtaxe von 1,90 EURO pro Person ab 15 Jahre u. Übernachtung ist gesondert zu entrichten.

Bei vorzeitiger Abreise erfolgt keine Rückerstattung der Mietsumme !

5. Mietzeiträume

a. Wochenweise:

An - / Abreise jeweils Freitags / Samstag
bis 1500 Uhr (gem. Absprache)

b. Wochenende:

Anreise Freitag ab 1700 Uhr
Abreise Sonntag bis spätestens 1500 Uhr

6. Reinigung



Da eine persönliche Übergabe / Übernahme in den meisten Fällen nicht möglich ist, müssen wir uns darauf verlassen, dass das Haus in einen ordentlichen und sauberen Zustand verlassen, und eine **gründliche Endreinigung** durchgeführt wird. Weitere Einzelheiten regelt die Hausordnung.

7. Gastronomie / Geschäfte

Für Ihr leibliches Wohlbefinden sorgen die Gastronomiebetriebe in Steinberg mit gut bürgerlicher Küche.
(Waldhäusel App 206 ca. 200 m vom Haus)

Leider gibt es in Steinberg kein Geschäft mehr. Sie müssen Ihren Einkauf in Achenkirch tätigen.

Ferienwohnungen und Zimmer in Steinberg vermitteln wir Ihnen gerne.

Sollten Sie weitere Informationen wünschen, so stehen wir Ihnen unter den angegebenen Rufnummern zur Verfügung.

Im Internet unter www.achensee.com erhalten Sie weitere Informationen über die Region.

Mit freundlichen Grüßen

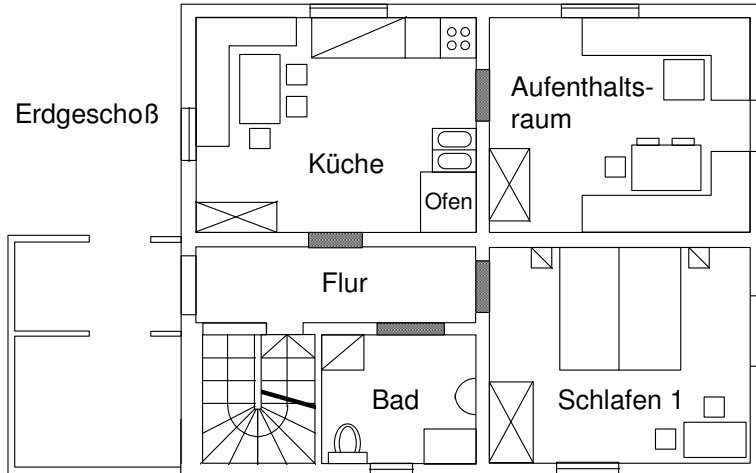
Familie Meyer Bernhard

Anlage A

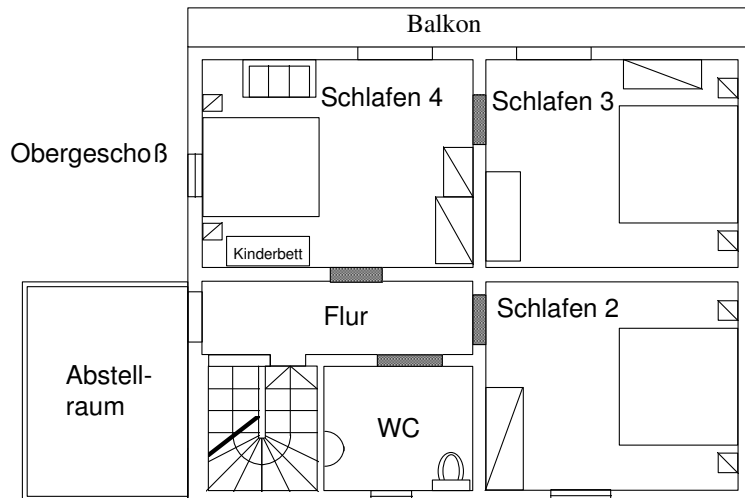
Zimmerübersicht / Inventarverzeichnis

Haus „Morgensonne“

Inventar



- Besteck/Geschirr/Töpfe/Gläser usw. für ca. 20 Pers.
- 2 Kaffeemaschinen
- 2 Thermoisolierkannen
- Rührfix
- Brotmaschine
- Toaster
- Kühlschrank
- E-Herd und Allesbrenner
- Bügeleisen/Bügelbrett
- Gefriertruhe
- Farbfernseher mit SAT (ASTRA)
- Stereoanlage mit CD u. Kassette
- **Kinderbett** mit Gitter / Zudecke + Kissen
- 4 Doppelbetten / Zudecke + Kissen
- 2 Beistelliegen / Zudecke + Kissen
- 8 Wolldecken
- 2 Heizlüfter
- Kinderbadewanne
- Mikrowelle
- Waschmaschine



Freizeitraum mit

- 1 Kettler Fahrrad
- Sonnenbank (Sandwich)
- Elektronische Dartanlage (Pfeile mitbringen)
- Stereoradio
- 2 EDV-Anlage mit WORD 6.0, Excel und Spielen für die, die es nicht lassen können.
- Internetzugang gegen Gebühr!!!**

Sonstige Ausstattung

- Langlaufski
- Gartengrillplatz
- Sandkasten
- Sonnenschirme
- 10 Gartenstühle
- Bocca Kugeln
- Alpinski
- Planschbecken
- 2 Liegestühle
- 2 Sonnenliegen
- 3 Gartentische
- Federball